

DIABETES Y EDEMA MACULAR DIABÉTICO

EL EDEMA MACULAR DIABÉTICO ES UNA COMPLICACIÓN DE LA DIABETES A NIVEL DEL SISTEMA VISUAL, Y PUEDE SER DERIVADA DE LA RETINOPATÍA DIABÉTICA



COMPLICACIONES

Produce inflamación y acumulación de líquido en la mácula, que es la que se encarga de la visión central y de los detalles

CONSECUENCIAS

Puede provocar pérdida de agudeza visual



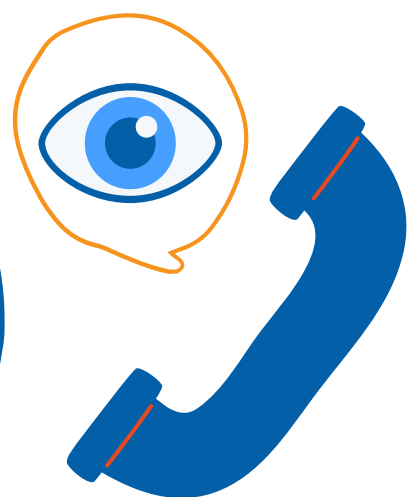
PREVALENCIA

- Afecta al 7% de las personas con diabetes
- Es la causa más frecuente de pérdida de agudeza visual
- Puede producirse en cualquier etapa de la diabetes

7%

LOS PACIENTES

- No disponen de toda la información necesaria para prevenirlo o identificarlo
- Ignoran tanto sus señales de alerta, como las consecuencias de su evolución
- Escasa información recibida por parte de sus especialistas
- La principal fuente de información son las organizaciones de pacientes



RECUERDA

- Todas las personas con diabetes, tanto de tipo 1, como de tipo 2; corren el riesgo de padecer EMD
- Es importante hacer un seguimiento del diagnóstico del EMD visitando, al menos una vez al año, a tu especialista

